



Holding of  DEFEND ID



PT SURYA ENERGI INDOTAMA  
*A Len Industri Company*



# COMPANY PROFILE

PT SURYA ENERGI INDOTAMA





# Kekuatan Sang Alam

*The Power of Nature*

Alam menyediakan berbagai sumber energi yang dapat dimanfaatkan untuk kehidupan. Tenaga Surya adalah salah satu sumber energi baru terbarukan yang cadangannya melimpah. Tenaga Surya adalah energi bersih yang tidak memiliki dampak emisi gas rumah kaca karena energi yang dihasilkan diolah dari sinar matahari langsung dan tidak menggunakan bahan bakar fosil. Sumber energi terbaik untuk digunakan di perumahan, perkantoran, dan segala aktivitas kehidupan.

*Nature provides various sources of energy that can be used for our lives. Solar power is a new and renewable energy source with abundant reserves. Solar power is a clean energy that does not impact greenhouse gas emissions because the energy produced is processed from direct sunlight and does not use fossil fuels. The best source of energy for use in housing, office, and all life activities.*

# Daftar Isi

## Outline

<b>01.</b> Selayang Pandang <i>Overview</i>	01
<b>02.</b> Visi dan Misi <i>Vision and Mission</i>	02
<b>03.</b> Nilai Dasar Perusahaan <i>Corporate Values</i>	03
<b>04.</b> Transformasi Bisnis <i>Business Transformation</i>	04
<b>05.</b> Pengalaman <i>Experiences</i>	05
<b>06.</b> Layanan dan Kapabilitas <i>Services and Capabilities</i>	07
<b>07.</b> Sistem <i>Systems</i>	09
<b>08.</b> Produk <i>Products</i>	10
<b>09.</b> Sistem Solusi Total <i>Total Solution System</i>	11
<b>10.</b> Sumber Daya Manusia <i>Human Capital</i>	12
<b>11.</b> Health Safety Environment	13
<b>12.</b> Corporate Social Responsibility	14
<b>13.</b> Sertifikasi dan Penghargaan <i>Certification and Award</i>	15
<b>14.</b> Portofolio <i>Portfolio</i>	16
<b>15.</b> Mitra dan Pelanggan <i>Partners and Clients</i>	19



# SELAYANG PANDANG

# 01.

Overview

PT Surya Energi Indotama (SEI) berdiri pada tanggal 6 Desember 2007 dan diambil alih sebagai anak perusahaan dari PT Len Industri (Persero) pada 14 Januari 2009. SEI merupakan pionir perusahaan energi baru terbarukan khususnya energi surya di Indonesia yang terpercaya.

*PT Surya Energi Indotama (SEI) was established on December 6th 2007 and taken over as a PT Len Industri (Persero) subsidiary on January 14th 2009. SEI is a trusted pioneer of new and renewable energy companies, especially solar energy in Indonesia.*

## Kepemilikan Saham Perusahaan



Kepemilikan saham SEI dimiliki oleh PT Len Industri (Persero) sebesar 90% dan PT Eltran Indonesia sebesar 10%.

*SEI's shareholding is 90% owned by PT Len Industri (Persero) and 10% by PT Eltran Indonesia.*

## Grup Perusahaan

Company Group





# VISI & MISI

# 02.

*Vision and Mission*



## Visi *Vision*

Menjadi Leader Solusi Total yang terpercaya di bidang energi baru terbarukan dan konservasi energi bagi pengguna sesuai kebutuhannya.

*Become a trusted Total Solution Leader in new renewable energy and energy conservation for users according to their needs.*



***Become  
A Trusted  
Total Solution  
Leader In New  
Renewable  
Energy.***

## Misi *Mision*

Meningkatkan kesejahteraan Stakeholder melalui pemenuhan kebutuhan energi baru terbarukan dan konservasi energi yang kompetitif, inovatif dan berdaya guna serta pemanfaatannya dapat dilakukan dimanapun, kapanpun, dan oleh siapapun.

*Improving Stakeholder welfare through fulfilling renewable energy requirements and competitive, innovative and efficient energy conservation and its utilization can be done anywhere, anytime, and by anyone.*

# NILAI DASAR PERUSAHAAN

## 03. Corporate Values

Memegang teguh kepercayaan yang diberikan

*Hold fast to the trust given*



**A**

**Amanah**  
*Reliable*

**Kompeten**  
*Competent*

**K**



Terus belajar dan mengembangkan kapabilitas

*Keep learning and develop capabilities*

Saling peduli dan menghargai perbedaan

*Caring each other and respecting difference*



**H**

**Harmonis**  
*Harmonious*

**Loyal**  
*Faithful*

**L**



Berdedikasi serta mengutamakan kepentingan bangsa dan negara

*Dedicated and prioritizing the interest of the nation and country*

Terus berinovasi dan siap menghadapi perubahan

*Keep innovate and be ready to face changes*



**A**

**Adaptif**  
*Adaptive*

**Kolaboratif**  
*Collaborative*

**K**



Membangun kerjasama yang sinergis

*Build synergistic collaboration*



# TRANSFORMASI BISNIS D4. *Business Transformation*

Sebagai pionir penyedia energi terbarukan di bidang tenaga surya, SEI terus berkembang secara dinamis dan adaptif mengikuti perkembangan dan kebutuhan di masyarakat. Dimulai dari perusahaan EPC di tahun 2009, kini telah berkembang menjadi perusahaan EPC, Investasi, Retail, Developer, dan Manufaktur.

*As a pioneer in renewable energy in the field of solar power, SEI continues to develop dynamically and adaptably following developments and requirements in society. Starting from an EPC company in 2009 has now grown into an EPC, Investment, Retail, Developer, and Manufacturing company.*

## 2009

Mulai sebagai EPC proyek Tenaga Surya

*Started as Solar Project EPC*

## 2018

Merambah bisnis Retail untuk pemasangan PLTS Residensial

*Entering the Retail business for Residential Solar PV System installation*

## 2023

Memperluas bisnis dengan skema Kerjasama Pemerintah & Badan Usaha (KPBU)

*Expanding business with the Government & Business Entity Cooperation (KPBU) scheme*



## 2016

Memperkuat bisnis EPC & mulai masuk ke bisnis investasi Operation & Maintenance

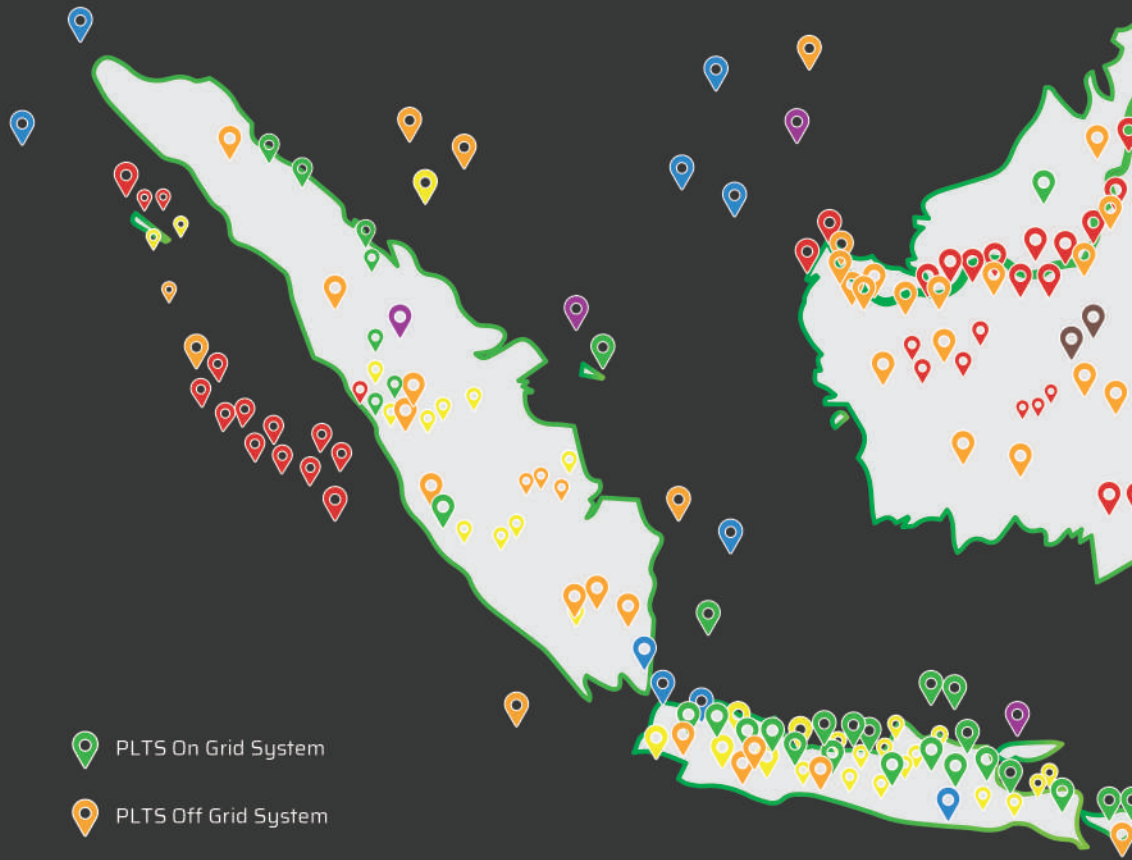
*Strengthening the EPC business & starting to enter the Operation & Maintenance Investment business*

## 2021

Menjadi Developer PLTS dan Manufaktur produk pendukung PLTS

*Become Solar PV Developers and Manufacturers of solar power derivative products*

# PENGALAMAN *Expreience* 05.



**50+**

**Tenaga Ahli**  
*Expert Staff*

**100+**

**Total Proyek**  
*Total Project*

**1.000+**

**Monitoring  
Proyek  
Seluruh  
Indonesia**

*Project Monitoring  
Around Indonesia*

-  PLTS On Grid System
-  PLTS Off Grid System
-  PLTS Hybrid System
-  Penerangan Jalan Umum  
*Solar Street Lighting*  
**> 11.000+ Spots**
-  PLTS Telekomunikasi  
*Solar Power for Telecommunication*  
**> 2.000+ spots**
-  PV Terinstal lainnya  
*Other PV Application*

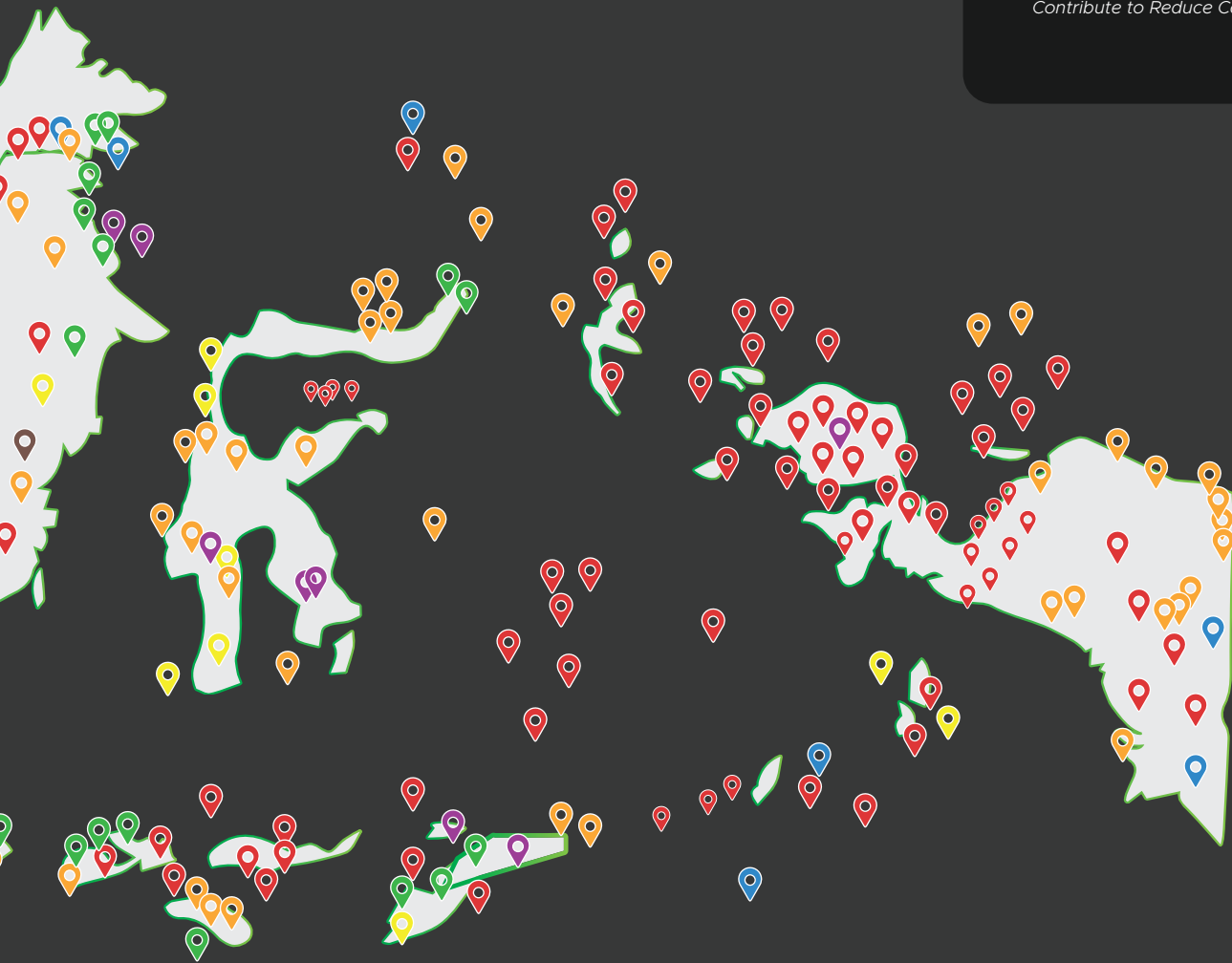


# SEI UNTUK INDONESIA

Berkontribusi mengurangi  
Emisi Karbon sebesar

**100.000 Ton<sup>++</sup>/year**

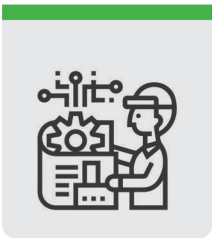
*Contribute to Reduce Carbon Emission*



# LAYANAN DAN KAPABILITAS

# 06.

*Services and Capabilities*

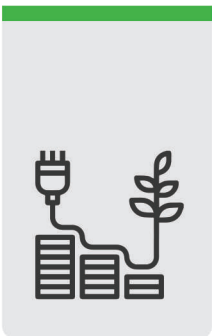


## Rekayasa, Pengadaan, dan Konstruksi (EPC)

*Engineering, Procurement, and Construction (EPC)*

Menyediakan jasa perencanaan, perancangan, dan implementasi pekerjaan secara profesional sesuai dengan persyaratan dan keinginan pelanggan.

*Provide professional planning, design, and implementation services in accordance with customer demands and requirements.*



## Investasi Energi

*Energy Financing & Investment*

Menyediakan solusi penggunaan energi bersih dan efisien melalui skema Zero Investment dalam bentuk sewa layanan atau Kerja sama Pemerintah dan Badan Usaha (KPBU) dengan menyediakan produk energi terbarukan yang sesuai dengan kebutuhan.

*Provide solutions through clean and efficient energy through Zero Investment schemes by means of service leases or Public Private Partnership (PPP) by providing renewable energy products as per demands.*



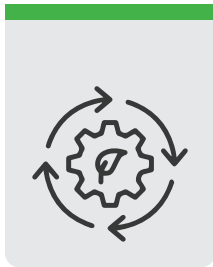
## Operasi & Pemeliharaan

*Operation & Maintenance*

Mengoperasikan serta memelihara sistem PLTS dalam berbagai jenis di berbagai titik di Indonesia dengan pelayanan yang terbaik.

*Operate and maintain various forms of Solar PV systems at various sites in Indonesia with the best service.*



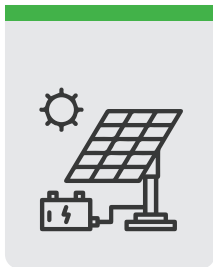


## Konservasi Energi

*Energy Conservation*

Menyediakan sistem pemanfaatan dan pelestarian energi dengan teknologi tepat guna untuk menciptakan penggunaan energi yang efisien dan berkelanjutan.

*Utilize and conserve energy with appropriate technology to create efficient and sustainable energy use.*

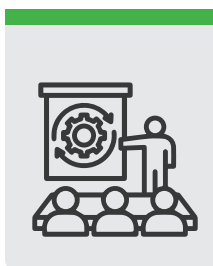


## Retail

*Retail*

Menyediakan produk turunan PLTS dan kebutuhan material sistem PLTS seperti modul surya, inverter, baterai, dan penerangan jalan umum sesuai dengan kebutuhan pelanggan.

*Providing solar derivative products and the material needs of solar systems such as solar modules, inverters, batteries, and public street lighting according to customer needs.*



## Pelatihan

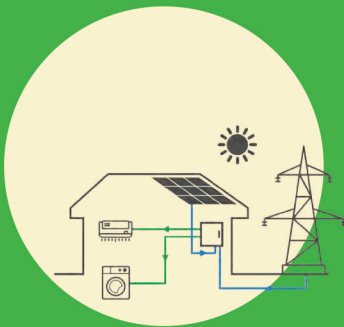
*Training*

Memberikan pelatihan untuk teknisi dan engineer agar memiliki kompetensi yang andal di bidang energi surya dan energi baru terbarukan lainnya.

*Provide training for technicians and engineers to have reliable competencies in the field of solar energy and other new renewable energies.*

# SISTEM **07.**

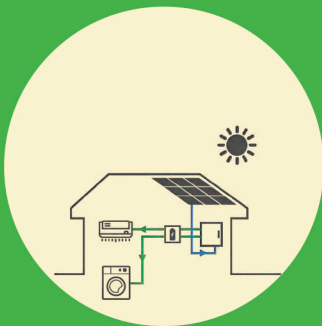
Systems



## On Grid System

Sistem ini memiliki jaringan PLTS yang tetap terhubung dengan jaringan listrik operator. Energi listrik dihasilkan pada siang hari dan digunakan langsung sebagai sumber energi ataupun penghematan dari beban listrik.

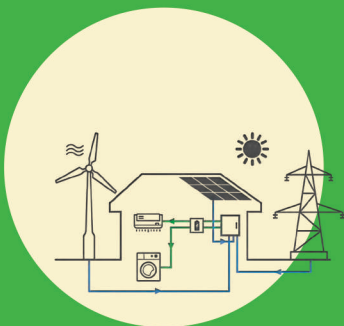
*This system has a solar power plant network that remains connected to the operator's electricity network. Electrical energy is generated during the day and is used directly as a source of energy or savings from electrical loads.*



## Off Grid System

Sistem ini memiliki jaringan PLTS yang mandiri tanpa terhubung dengan jaringan listrik operator. Energi listrik dihasilkan pada siang hari dan dapat disimpan untuk penggunaan sepanjang hari. Sistem ini dapat digunakan di area yang belum terjangkau listrik konvensional atau area perkotaan sesuai kebutuhan.

*This system has an independent solar power plant network without being connected to the operator's electricity network. Electrical energy is generated during the day and can be stored for use throughout the day. This system is applicable in areas that are currently inaccessible by conventional electricity or in urban areas as per requirements.*



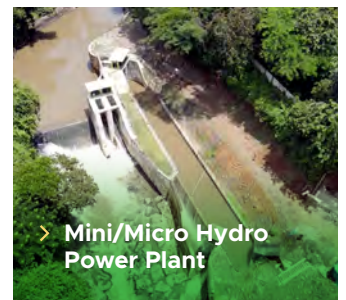
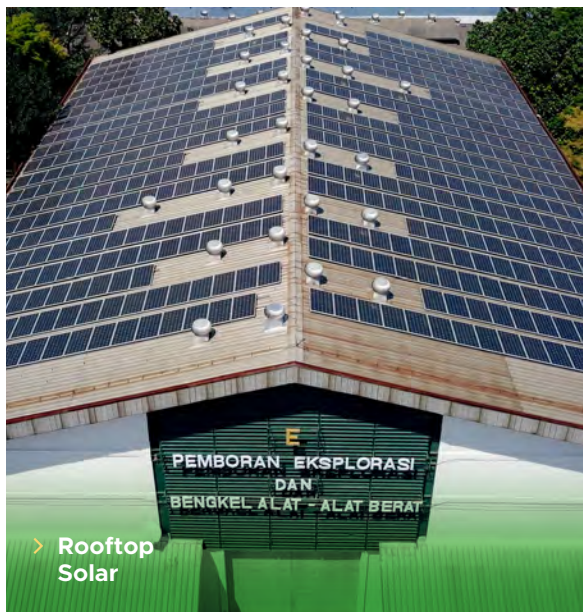
## Hybrid System

Sistem ini memiliki konsep dengan mengkolaborasikan sistem Pembangkit Listrik Tenaga Surya (PLTS) dengan sistem pembangkit energi baru terbarukan lainnya sesuai dengan kebutuhan dan potensi yang ada di wilayah tersebut.

*This system has a concept by collaborating on Solar Power Generation (PLTS) systems with other new renewable energy generation systems according to the needs and potential that exist in the region.*



# PRODUK *Product* 08.



# SISTEM SOLUSI TOTAL 09.

Total Solution System

Sebagai perusahaan total solusi, SEI berusaha menjawab permasalahan di masyarakat dengan turut melakukan identifikasi masalah dan implementasi teknologi yang tepat guna sebagai solusi permasalahan tersebut.

Beragam solusi yang ditawarkan mulai dari solusi ketahanan pangan, perikanan, pertanian, hingga ketersediaan air bersih.

*As a total solution company, SEI tries to answer problems in society by participating in identifying problems and implementing appropriate technology as a solution to these problems.*

*Various solutions are offered starting from solutions for food security, fisheries, agriculture, to the availability of clean water.*

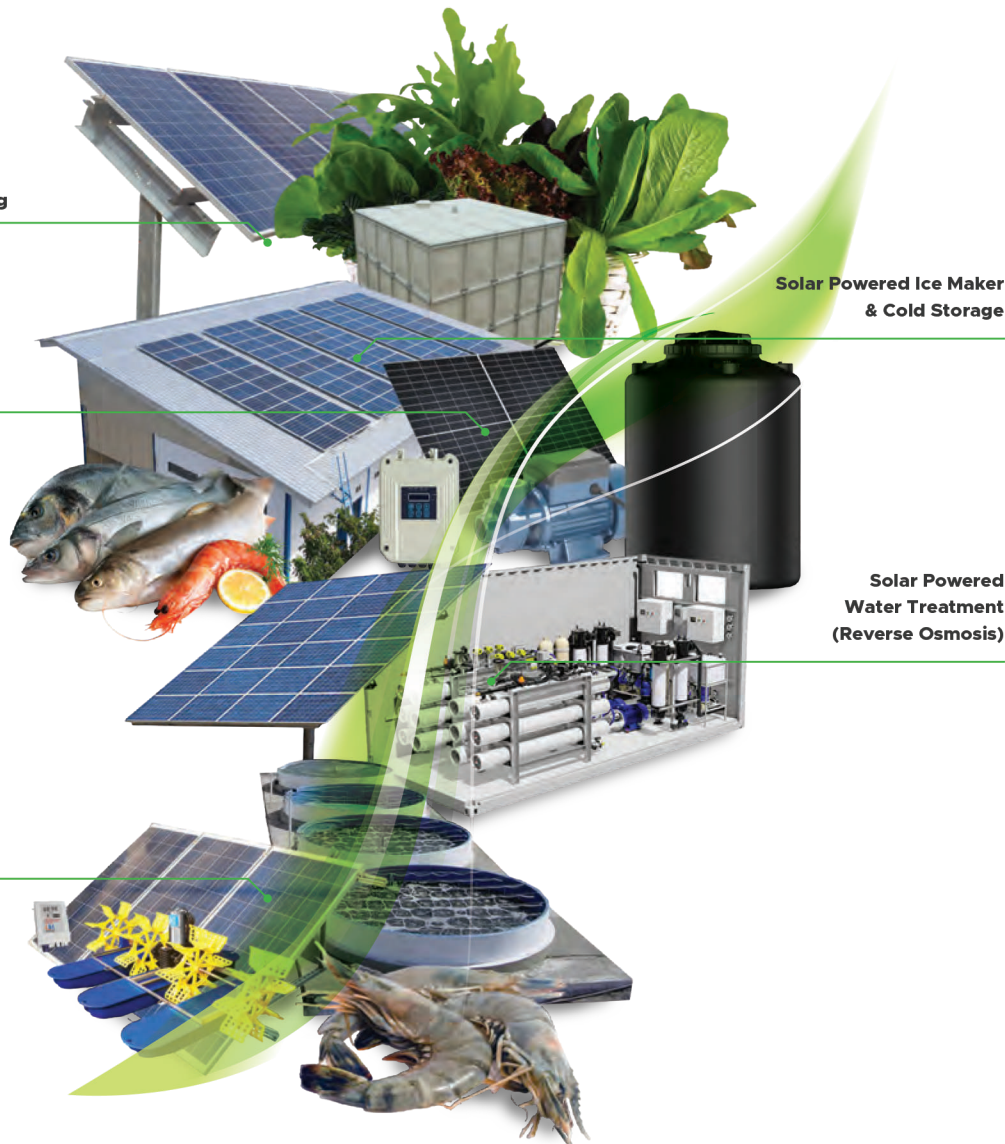
**Solar Powered Urban Farming**

**Solar Powered Wated Pump**

**Solar Powered Ice Maker & Cold Storage**

**Solar Powered Water Treatment (Reverse Osmosis)**

**Solar Powered Shrimp Farm**





# SUMBER DAYA MANUSIA

# 10.

Human Capital

SEI selalu menyediakan Sumber Daya Manusia berkualitas sesuai standar yang ditentukan. Standar tersebut dibuktikan dengan sertifikasi keahlian, baik tingkat nasional maupun internasional. SEI juga senantiasa melakukan pengembangan dan pelatihan Sumber Daya Manusia secara internal maupun eksternal untuk meningkatkan kompetensi yang dibutuhkan serta memberikan hasil terbaik bagi pelanggan.

*SEI always provides quality Human Capital according to the specified standards. These standards are evidenced by certification of expertise, both national and international levels. SEI also continuously develops and trains Human Resources internally and externally to improve the required competencies and provide the best results for customers.*



Sertifikasi Tenaga Kerja Bidang Kelistrikan

*Electrical worker certification*



Sertifikasi Tenaga Ahli K3 Umum

*General OHS expert certification*



Pelatihan Kepemimpinan dan Soft Skills

*Leadership and soft skills training*



Registered Member of AESI



Registered Member of GAPEKNAS



Registered Member of KADIN





# HEALTH SAFETY ENVIRONMENT (HSE) | 1.



SEI melalui Tim Health Safety and Environment telah membangun budaya K3 dengan menerapkan standar keselamatan kerja guna menurunkan risiko kecelakaan kerja pada setiap proyek yang dijalankan. SEI juga telah melakukan latihan tanggap darurat bencana dan pertolongan pertama untuk menerapkan karyawan yang selalu siap siaga.

SEI has built an OHS culture by implementing work safety standards through the Health Safety and Environment Team to reduce the risk of work accidents in every project it runs. SEI has also conducted regular emergency response exercises and first aid to implement employees who are always on standby.



Audit Sistem Manajemen K3 Kemenaker RI

OHS Management System audit from the Ministry of Manpower of the Republic of Indonesia



Kebijakan K3 dan Sosial

OHS and Social Policy














# CORPORATE SOCIAL RESPONSIBILITY (CSR) | 12.

Keberlangsungan bisnis perusahaan dalam jangka panjang tidak hanya diukur oleh kinerja keuangan, namun juga oleh kemampuan untuk mengelola kebermanfaatannya sosial dan lingkungan dari keberadaannya sebagai sebuah perusahaan. SEI selalu memerhatikan hal tersebut dengan Program CSR yang terdiri dari 4 pilar utama, yaitu Sosial Masyarakat, Pendidikan & Teknologi, Lingkungan, serta Seni & Budaya.

*The long-term sustainability of the company's business is not only measured by financial conduct, but also by the ability to manage the social and environmental benefits of its existence as a company. SEI always pays attention to this with its CSR Program consisting 4 main pillars, there is Social Society, Education & Technology, Environment, and Art & Culture*

## Pilar CSR SEI

## Program

	<p><b>Sosial Masyarakat</b> <i>Social Society</i></p>	 <p>&gt; Kado Lebaran untuk Anak Yatim</p>	 <p>&gt; Berbagi Berkah Ramadhan</p>
	<p><b>Pendidikan &amp; Teknologi</b> <i>Education &amp; Technology</i></p>	 <p>&gt; Riset PLTS Apung bersama BRIN</p>	 <p>&gt; Pengadaan PJUTS di Lingkungan Pendidikan</p>
	<p><b>Lingkungan</b> <i>Environment</i></p>	 <p>&gt; 10 Unit Saung Tenaga Surya Taman Kota Bandung</p>	 <p>&gt; Solar Urban Farming Kota Bandung</p>
	<p><b>Seni &amp; Budaya</b> <i>Art &amp; Culture</i></p>	 <p>&gt; Pembinaan Kelompok Kesenian Tradisional</p>	 <p>&gt; Pembinaan Kelompok Paduan Suara Mahasiswa</p>

# SERTIFIKASI DAN PENGHARGAAN

# 13.

Certification and Award

SEI memiliki seluruh persyaratan sertifikasi badan usaha sesuai standar nasional maupun internasional.

SEI has all the requirements for business certification according to national and international standards.



Sertifikat Jasa Pelaksana Konstruksi  
*Construction Executor Services Certificate*



Sertifikat Pembangunan dan Pemasangan Instalasi Tenaga Listrik  
*Construction Executor Services Certificate*



Sertifikat Pemeliharaan Instalasi Listrik  
*Electrical Installation Maintenance Certificate*



ISO 9001:2015  
*Quality Management System*



ISO 14001:2015  
*Environmental Management*



ISO 45001:2018  
*OHS Management*



**Solar Power Portal Awards 2018**  
*Community Solar Installation of The Year Hilton Metropole NEC, Birmingham, United Kingdom*



**Certificate of Appreciation Zero Recordable Incident Throughout Project in 2022**  
*Total Power*





# PORTOFOLIO

Portfolio

# 14.







**2022** > Rooftop Soekarno Hatta Airport Cengkareng 1,2 MWp



**2022** > Rooftop Merak & Bakauheni Executive Port, Banten & Lampung, 513 kWp



**2022** > PV Roof Rusun Kawasan Industri Batang Jawa Tengah, 430 kWp



**2022** > PT Sinar Alam Lestari (Wilmar Group), Palembang 468 kWp



**2016-2023** > BTS 4G Blankspot Area (2000+ spots)



**2022** > Residential Rooftop Solar Kota Baru Parahyangan





**2018** > Offgrid Solar Power Plant MCA Sumba, Nusa Tenggara Timur



**2014** > Offgrid Solar Plant Offshore Santos, Madura



**2019** > Rooftop SPBU Pertamina



**2017** > Solar Tree & Solar Street Lighting Museum Geologi Bandung



**2022** > Solar Floating BRIN Tangerang Selatan



**2020** > NOC Monitoring System



# MITRA DAN PELANGGAN

# 15.

Partners and Clients





**Funding** **Solar Module**

A collection of logos for funding partners. On the left side, there are logos for Mandiri, BNI, BRI, Bank Muamalat, and Indonesia Infrastructure Finance. On the right side, there is a logo for SMI (PT SARANA MULTI INFRASTRUKTUR (PERSERO)).

A collection of logos for solar module partners. The logos include LEN, Jinko Solar, risen, JA SOLAR, SERAPHIM, CanadianSolar, Trinasolar, SOLAR QUEST, and SANKELUX.

**Inverter** **Battery**

A collection of logos for inverter partners. The logos include SMA, SUNGROW (Clean power for all), HUAWEI, Growatt, ABB, solis, and hoymiles (禾迈).

A collection of logos for battery partners. The logos include CATL, BYD, Premium NAGOYA Battery, BIRUBATT (Your Energy Solution), GP Batteries, NIPRESS, and EverExceed (power your applications).



A TRANSITION  
TO CLEAN ENERGY  
IS ABOUT MAKING AN  
INVESTMENT IN  
OUR FUTURE

– Gloria Reuben



**SEI**

PT SURYA ENERGI INDOTAMA  
A Len Industri Company

@suryaenergi  
 @suryaenergi\_  
 PT Surya Energi Indotama  
 PT Surya Energi Indotama (SEI)  
 PT Surya Energi Indotama (SEI)

022 - 4283 - 0750   
www.suryaenergi.com   
info@suryaenergi.com

Jl. Soekarno Hatta No. 439, Kebon Lega   
Bojongloa Kidul, Kota Bandung,  
Jawa Barat 40235